



雪の冬・凍った冬にも
安全に！
優しく快適に！

滑りやすい冬の路面は
融雪マットヒーターで
安全に



積雪や凍結により滑りやすくなるエントランス。踏み固まった雪で足場が凸凹になりやすいスロープ
そうした場所では転倒事故が起こりやすく、冬はとても危険です。
敷くだけのマットヒーターなら、手軽に融雪出来ます。

融雪マットヒーター

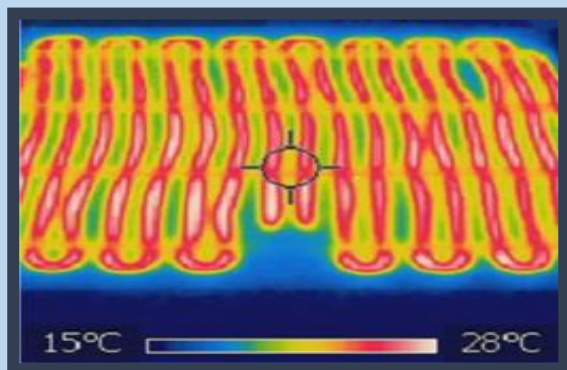
積雪・凍結する場所に最適で手軽な融雪マットヒーター



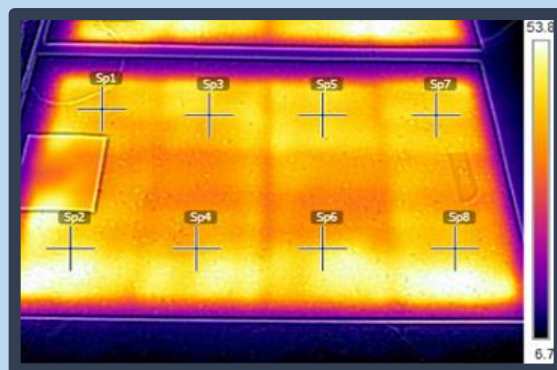
積雪時融雪状況

- ・ヒーター面が均一に発熱・
- ・高性能な面状発熱ヒーターを使用し効率よく面で発熱
- ・温度ムラなし

サーモカメラによる画像



従来の電熱線ヒーター



高性能面状発熱ヒーター

・融雪マットとは・

融雪に有効に使用できます。従来の電熱線を使用せず
特殊面状発熱体をガラス強化フラット防滑シートと
遮水シートで被覆した完全防水したタフなマットです！

※硬い、平らな地面に設置してください。

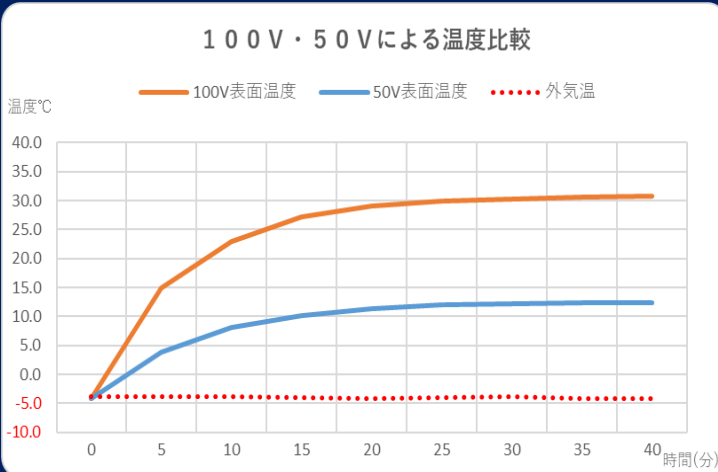
※電源コードの上を車両で通過しないでください。故障・ショート・発火の原因になります。

融雪マットヒーター

● 短時間で温度上昇 ●

マイナス5℃の外気温で使用し約20分で表面温度が約30℃になります。環境温度より約30℃程度発熱します(環境温度10℃の場合40℃まで発熱)

従来の発熱ヒーターより短時間(約30%)で融雪開始



融雪マットヒーター

寸法 縦800mm×横1200mm×厚6mm
重量 5kg
電源コード 3m
消費電力 543W(100V電源使用時)

お客様の希望によりサイズ・その他変更し、作成出来ます。
ご相談ください。



オプション機能

①温度調節機能
電圧・温度を下げる事が可能



電圧コントローラー
25V~96Vの
電源調整が可能

②温度調節機能
外気温を感知ON/OFF



感知温度BOX
温度設定範囲
0~60℃(±5℃)

③固定用ハトメ
固定するためのハトメ



希望部分に取付可能
4ヶ所まで

※仕様は予告なく変更する場合があります。

株式会社メイジ 宮城工場

〒987-0121

宮城県遠田郡涌谷町字中江南16-1

電話 0229-43-3381

FAX 0229-43-3886

URL <https://www.meiji-jp.com/>

技術革新室/高橋(takahashi)
武山(takeyama)

